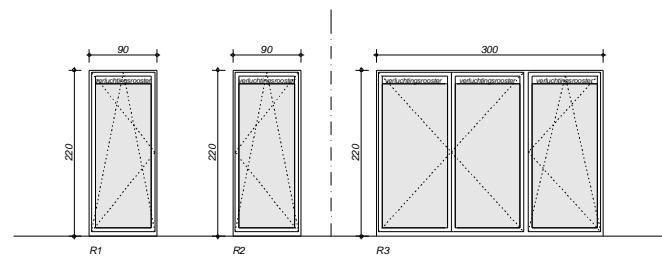


GRONDPLAN 1-100



RAMENSTAAT

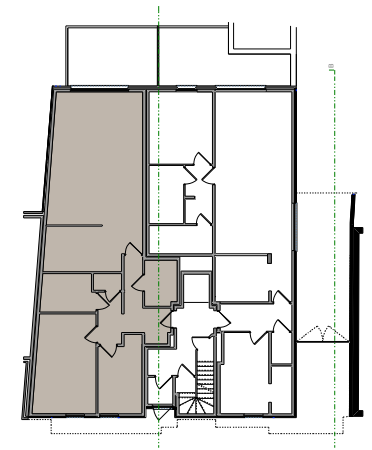
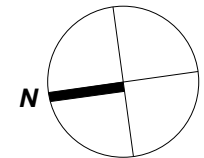
GELIJKVLOERS
APPARTEMENT 0.1

bruto oppervlakte

appartement: 105.03 m²

netto oppervlakte

appartement: 96.11 m²
terras: 15.57 m²
tuin: 100.18 m²



GEMEENTE: Genk
PROVINCIE: LIMBURG
BOUWHEER: J & M INVEST bvba

NIEUWSTRAAT - bouwen van 8 appartementen

DATUM: 14 OKTOBER 2009